



marunda container



marunda\_container

Phone: 021- 448 543 04

WhatsApp: 0811 8748 030

[www.containermodification.co.id](http://www.containermodification.co.id)

# marunda container

CONTAINER BUILDING SPECIALIST



PT. Marunda Jaya Inti

Trust & Quality Beyond Your Dream

# Container

## Kontak Kami



021- 448 543 04



Heru Kurniawan  
0811 8748 030



Eko Pratama  
0811 9597 010



Irfan Safriadi  
0811 1585 060

Follow Us On:



marunda\_container

[www.containermodification.co.id](http://www.containermodification.co.id)



01

- 02 **Tentang Kami**  
*About Us*
- 04 **Visi & Misi**  
*Vision & Mission*
- 05 **Tentang CEO & Staf**  
*About CEO & Staff*
- 06 **Produk**  
*Product*
- 09 **Legalitas**  
*Legality*
- 10 **Kapasitas**  
*Capacity*
- 11 **Keunggulan**  
*Benefits*
- 13 **Pelanggan**  
*Client*
- 14 **Galeri Proyek**  
*Project Gallery*
- 17 **Alur Pemesanan**  
*Order Flow*

## Daftar Isi

"Customer satisfaction is worthless.  
Customer loyalty is priceless."



# Content

## Tentang Kami

**Marunda Container** adalah brand dari **PT. Marunda Jaya Inti (PT. MJI)** yaitu sebuah perusahaan yang bergerak di bidang jasa, konstruksi dan perdagangan khususnya Fabrikasi Kontainer Modifikasi, Offshore Container, Portacamp , Container Cargo, dan Penjualan Spare Parts Container.

*Marunda Container is a brand of PT. Marunda Jaya Inti (PT. MJI), it's a company engaged in services, construction and trading, especially Modified Container Fabrication, Offshore Container, Portacamp, Cargo Container, and Sales of Container Spare Parts.*



Seiring berkembangnya ekonomi Indonesia serta munculnya industri-industri baru, berimbas terhadap permintaan akan hasil bumi, pertambangan, perkebunan dan jasa konstruksi.

Untuk menunjang bisnis di bidang tersebut tetap dapat berjalan baik dan efisien menjadikan permintaan kontainer modifikasi diminati. Modifikasi kontainer dapat diandalkan untuk segala kebutuhan, baik menjadi tempat tinggal, kantor, gudang, klinik dan berbagai macam kebutuhan lainnya.

Maka dengan kebutuhan serta keahlian dibidang interior dan konstruksi itulah PT.MJI berdiri ikut serta menjadi salah satu bagian penunjang peningkatan ekonomi Indonesia.

03

## Tentang Kami

### About Us



*in line with the development of the Indonesia economy and appearance of new industries, which have an impact on increasing demand for agricultural products, mining, plantations and construction services.*

*To support the business in that field to run well and efficiently, request for modified containers is in great demand. Container modification it is Reliable for all needs, such as a residence, office, warehouse, clinic and other needs.*

*With these needs and supported by expertise in the field of interior and construction, PT. MJI was established and became one of the supporting parts of Indonesia's economic growth.*

# VISI & MISI

VISION & MISSION



## Visi

*Vision*

Menjadi perusahaan terkemuka yang handal dalam bidang perdagangan kontainer, modifikasi kontainer dan pembuatan berbagai macam kebutuhan dunia industri, memiliki jaringan luas baik Nasional maupun Internasional.

*Being a leading company that is reliable in the field of container trading, container modification and the manufacture of various kinds of industrial needs, has a wide network both nationally and internationally.*

## Misi

*Mission*

Meningkatkan kinerja secara maksimal dalam pelayanan yang memenuhi ekspektasi pelanggan dengan pemenuhan standar kualitas produksi dan layanan yang baik dengan harga yang kompetitif pada tingkat layanan yang Sangat Memuaskan.

*Increase performance in services that meet customer expectations by meeting quality standards of production and good service with competitive prices at a very satisfactory service level.*

## Tentang CEO

About CEO

### ADLUL MAHDUDI, S.E

Adlul Mahdudi, S.E Merupakan seorang pebisnis yang telah menggeluti bidang kontainer lebih dari 10 tahun. Beliau merupakan lulusan sarjana jurusan Ekonomi Bisnis yang bercita-cita menjadi wirausahawan dengan banyak bidang usaha. Beliau mendirikan PT Marunda Jaya Inti atau yang biasa dikenal dengan Marunda Container sejak tahun 2013.

*Adlul Mahdudi, S.E is a businessman who has been in the container business for more than 10 years. He is a graduate majoring in Business Economics who aspires to become an entrepreneur with many business fields. He founded PT Marunda Jaya Inti or commonly known as Marunda Container since 2013.*

Semasa kuliah, Direktur PT. Marunda Jaya Inti tersebut aktif dalam kegiatan keorganisasian di kampus dan sempat menjabat sebagai ketua HIMA di jurusan nya.

*During college, the Director of PT. Marunda Jaya Inti is active in organizational activities on campus and has served as chairman of HIMA in his department.*

**“**kerendahan hati dan silaturahmi serta kebesaran hati untuk berbagi pada sesama merupakan kunci sukses dalam mengembangkan suatu usaha.



Saat ini beliau telah memiliki beberapa usaha selain dari PT. MJI, yaitu : PT. Kirim Kontainer Indonesia, dan PT Aplikasi Nusantara Terkini yang menaungi aplikasi berbasis web tollaut.id .

*Now he has several businesses apart from PT. MJI, namely: PT. Send Indonesian Containers, and PT Aplikasi Nusantara Terkini which oversees the tollaut.id web-based application.*



### ARSYIL YASIM, S.Pd

Position : **General Manager**

Arsyil Yasim telah bergabung bersama PT. MJI sejak awal didirikan, bersama CEO beliau telah mengembangkan PT. MJI hingga menjadi perusahaan yang terus berkembang seperti saat ini.

*Arsyil Yasim has joined PT. MJI since its inception, together with the CEO he has developed PT. MJI to become a company that continues to grow as it is today.*



### HERU KURNIAWAN, Amd

Position : **Manager of Marketing Dept.**

Heru Kurniawan memiliki pengalaman sebagai bankir selama 9 tahun di beberapa Bank dan telah menempati berbagai posisi. Heru bergabung dengan PT MJI pada tahun 2019, beliau paham betul tentang Pelayanan, Relasi, dan Networking yang baik. saat ini pengalaman tersebut beliau implementasikan di PT MJI.

*Heru Kurniawan has 9 years experience as a banker in several banks and has held various positions. Heru joined PT MJI in 2019, he understands very well about good service, relations, and networking. Now he is implementing this experience at PT MJI.*



### RIZKI HAMDANI

Position : **Manager of Production**

Rizki Hamdani adalah seorang yg berpengalaman sebagai purchasing dan teknik selama 7 tahun. Beliau sangat paham akan material yang berkualitas serta hasil produksi yang baik. Rizki pun telah bergabung bersama MJI sejak awal didirikan, dan membantu MJI menghasilkan produk berkualitas.

*Rizki Hamdani is experienced in purchasing and engineering for 7 years. He can deeply understand about quality of the materials and good production results. Rizki has also been with MJI since its inception, and has helped MJI produce high-quality products.*

# Products

---

## **Modifikasi Kontainer**

*Container Modification*

## **Newbox Portable House**

*Newbox Portable House*

## **Sparepart Kontainer**

*Container Spareparts*

**Produk**



## Modifikasi Kontainer

*Container Modification*

Kontainer Modifikasi adalah produk utama Marunda Container dan merupakan produk terlaris kami. Menggunakan bahan baku kontainer peti kemas yang teruji kuat dan kokoh menjadi daya tarik utamanya.

*Modified containers are the main product of Marunda Container and it was our best selling product. Using raw materials from shipping containers that have been proved to be strong and durable is the main traction of this product.*

07



## Newbox Portable House

*Newbox Portable House*

Newbox Portable House kami menghadirkan material baru sebagai alternatif bangunan portable yang lebih fleksibel dalam ukuran dan bentuk, serta harga yang lebih terjangkau.

*We presenting Newbox Portable House with all new materials as an alternative of portable buildings that are more flexible in size and shape, and more affordable in price.*



## Dry & Spareparts Kontainer

Container Dry & Spareparts

Selain menjual Kontainer Modifikasi, kami juga menjual Kontainer Dry (tanpa modifikasi) dan berbagai macam Sparepart Container.

*In addition to selling Modified Containers, we also sell Dry Containers (without modifications) and various Spare Parts of Containers.*



08

## Legalitas

Nama : PT. Marunda Jaya Inti  
 Brand : Marunda Container  
 Office : Al-Hikmah Business Centre Blok 13F  
 Marunda, Jakarta  
 Workshop : Kp. Keramat Desa Samudrajaya  
 Tarumajaya, Bekasi



**PT. Marunda Jaya Inti**

*Trust & Quality Beyond Your Dreams*

AKTA : AHU-10580.AH.01.01  
 NPWP : 31.731.887.1-045.000  
 PKP : PEM-00929/WPJ.21/KP.0403/2013  
 DOMISILI : 61/1.824/VI-JAKUT  
 SIUP : 06172-02/PM/1.824.271  
 TDP : PEM-00929/WPJ.21/KP.0403

Laporan Pajak Tahunan  
*Annual Tax Report*

Laporan Pajak 3 Bulan Terakhir  
*Last 3 Month Tax Report*

Bank Account : PT Marunda Jaya Inti  
 BCA : 624066 5555  
 Mandiri : 1200090091286

# Capacity

Kapasitas Produksi

*Production Capacity*

**20-50**

Unit per Bulan

*Units per Month*



**10**

Luas Area Workshop  
*Workshop Area Width*

**3500** m<sup>2</sup>

Jumlah Mitra Pekerja  
*Associate Workers*

**50+** Orang  
*Person*

Alat Berat  
*Heavy Equipment*

**2** Forklift  
7 Ton Cap.

## Keunggulan

Bangunan Kontainer dapat dipindahkan jika dibutuhkan untuk pindah lokasi site dsb.

Container Building is movable if needed to be moved to another site location, etc.



# Benefit

# 11

Marunda Container memastikan produknya awet dan tahan lama, dengan cara menggunakan material berkualitas seperti cat khusus marine, rangka holo anti karat, produk elektrik berstandar SNI, dan yang terpenting memberikan anda garansi.

Marunda Container ensures that its products are durable and long-lasting, by using high-quality materials such as special marine paints, anti-rust wall frames, SNI-standard electrical products, and most importantly giving you a guarantee.

Keamanan adalah hal terpenting yang kami implementasikan dalam produk kami dengan cara pemasangan electrical yang mengikuti protokol standar sehingga terjamin keamanannya.

Safety is the most important thing that we implement in our products by way of electrical installation that follows standard protocols so that safety is guaranteed.



Produk kami sangat nyaman digunakan karena menggunakan peredam panas & bising, juga dilengkapi dengan AC.

Our Product is very comfortable to use because we use heat & noise insulation, also equipped with AC.





**Heavy Duty** adalah kata yang tepat untuk mendeskripsikan bangunan kontainer yang tahan terhadap benturan, guncangan, dan cuaca.

*Heavy Duty is the right word to describe container buildings that are impactproof, shockproof and weatherproof.*



Kami dapat **mewujudkan apapun desain dan fungsi** yang anda inginkan, berkat Marunda Container memiliki tim desain yang hebat dan didukung oleh tim produksi berpengalaman.

*We can realize any design and function that you want, because Marunda Container have a great design team and supported by experienced production team.*

**Praktis penggunaannya**, hanya perlu menghubungkan sebuah mainplug dan elektrikalnya siap digunakan.

*Practical to use, just need to plug-in a main plug and the electrical is ready to use.*

# Benefit



**Nilai ekonomis** sebuah kontainer akan tetap ada ketika ia tidak lagi digunakan, kontainer dapat anda jual kembali bila anda inginkan.

*The economic value of a container will remain when it is no longer used, you can resell the container if you want.*

# 1 2

## Klien

PT. Marunda Jaya Inti telah dipercaya oleh perusahaan-perusahaan ternama di Indonesia juga Instansi-instansi pemerintahan.

Sebagian besar klien kami mengulangi pembelian kepada kami, bahkan sebagian lagi secara reguler memesan kebutuhannya kepada kami.

Hal diatas adalah bukti kepuasan pelanggan terhadap produk dan pelayanan kami.

*PT. Marunda Jaya Inti have been trusted by famous companies in indonesia and also by government instances.*

*Most of our client repeating their order to us, and part of them regularly ordering their needs to us.*

*That was a proof of client satisfication to our product and service.*



# Project



Proj. PAMA Persada Mining Site Facility (Regularly Order)



Proj. TTN Executive Room



Proj. China Oilfield Services Limited (COSL) Offshore Laboratory



Proj. Wisma Kompas Gramedia



Proj. MONAS Thermal Gate Container



Proj. LIPI BSL3 (Bio Safety Lab 3)



Proj. HVAC Isolation Room Aceh



Proj. Cafeteria Universitas Atmajaya





Proj. Marketing Gallery Emeraldal Cimanggis



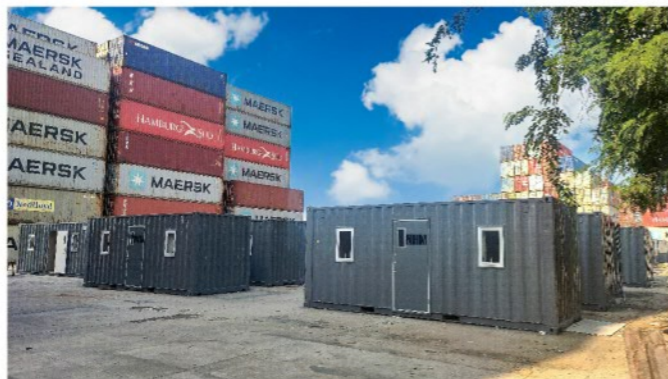
Proj. Portable Demo Room Pertamina EP Cepu



Proj. MEDCO Offshore Sleeper & Kitchen Container



Proj. Amman Mineral Office Container

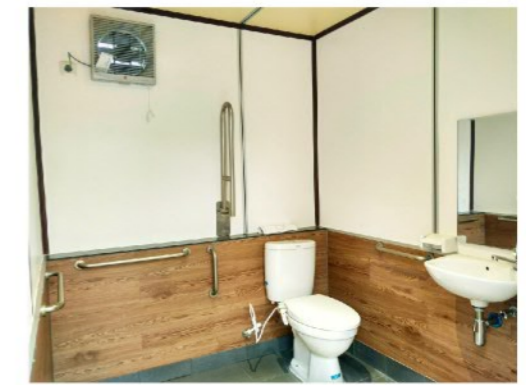


Proj. NHM - 200 Units Sleeper Container

15



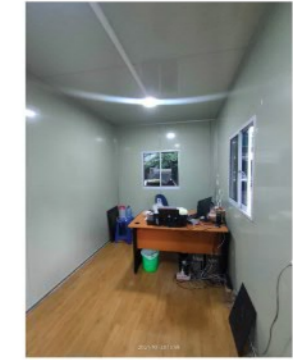
Proj. Paljaya VIP Public Toilet at Thamrin10



# Project Gallery



Proj. Cahaya Riau Mandiri (CRM) 40ft Office Container



Proj. Newbox Office Pasar Santa Jakarta



Proj. Pasar Jaya Mini Distribution Centre



Proj. Animo Bakery



Proj. Food Drive Thru Pluit



Proj. Newbox Pos Security Wang Konstruksi for Gov. of Surabaya



Proj. Newbox Pos Security IPC



Proj. Black Burger

# Customer

## Alur Pemesanan *Order Flow*



# Marunda Container

\*Alur diatas dapat disesuaikan dengan kesepakatan kedua belah pihak  
\*The flow above can be adjusted by both sides agreement